

BACREXをご利用の上でのInternetExplorerの必要な設定

発行日:2014/1/10

- 初めてBACREXをご利用の場合
- お使いのパソコンを新しいものに買い替えた時
- WindowsUpdateが起動し、InternetExplorer(以下IE)が自動的にバージョンアップした時

この場合、帳票が正常に表示されなかったり、出荷入力が出来なくなる場合があるので以下の手順に沿って、IEの設定を行ってください。

<注意>
IE以外のブラウザでは
正常にご利用できません。



IE IE以外の例

* 目次 *

0. はじめに

1. 互換表示設定

IE9以上の場合、この設定が必要です。
設定しなかった場合は、帳票を開いた時にコードが出たり、出荷入力が出来ないといった現象が怒る場合があります。

2. 信頼済みサイト

データのダウンロードをスムーズに行えます。
ファイル型はもちろん、ブラウザ型の場合でも、初めて帳票を使う際に、アドオンの実行を聞かれるので設定する必要があります。

3. ダウンロードの設定

2の設定を行っても上手くいかない場合は、ダウンロードの設定を行ってください。

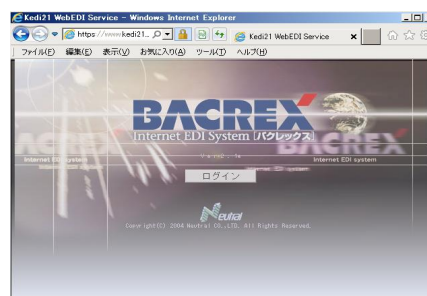
4. ポップアップブロックの設定

ID/パスワードを入れてもログインできない場合は、ポップアップブロックを解除して下さい。

0. はじめに

IEで、BACREXのログイン画面を起動します。

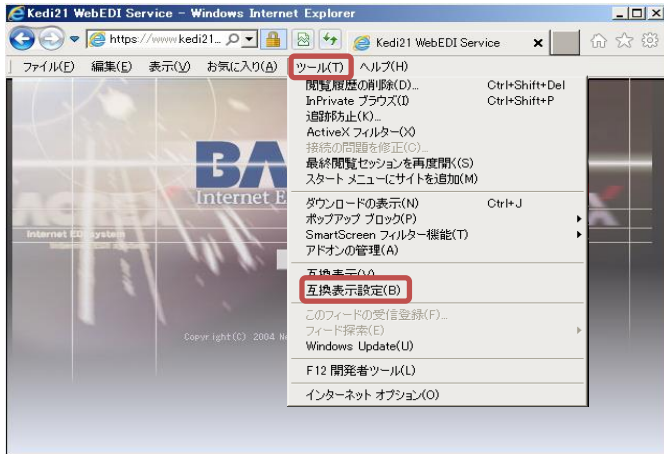
※画像はIE10のサンプルイメージです。
お使いのパソコンによってデザインやレイアウトが異なる場合があります。



1. 互換表示設定

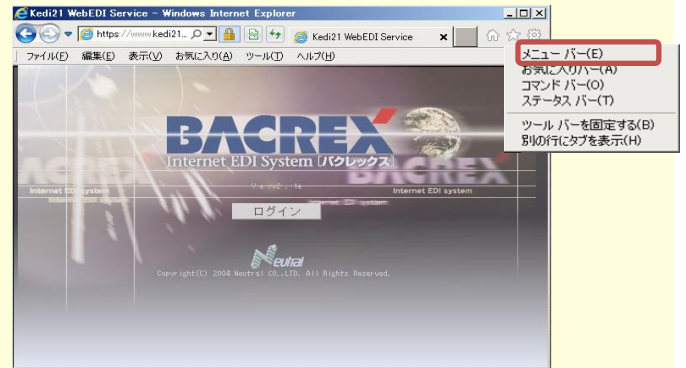
IE9以上のブラウザでは、帳票の表示や出荷入力が出来なくなる場合がありますが、互換表示設定を行うことで解消されます。

メニューバーにある『ツール』をクリックします。



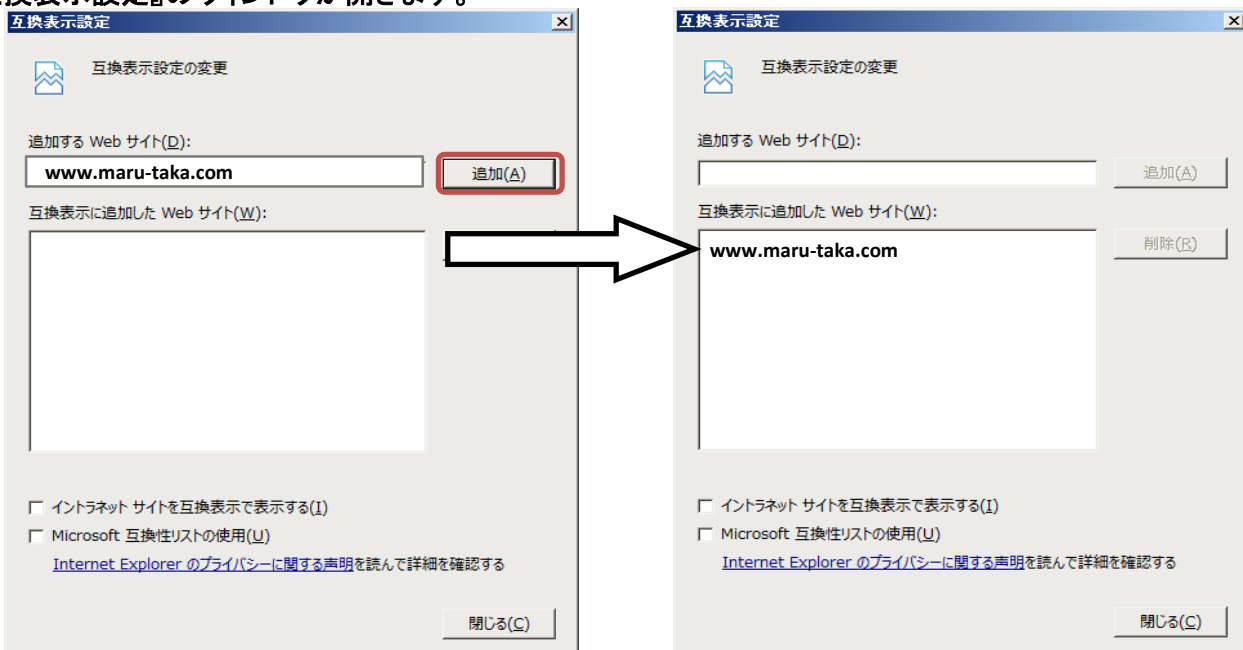
メニューバーが無い場合は…

🏠 ☆ ⚙️ のアイコンの周辺で右クリックをしてください。その中の「メニューバー」をクリックすると、メニューバーが表示されます。



『ツール』の『互換表示設定(B)』をクリックします。

『互換表示設定』のウィンドウが開きます。



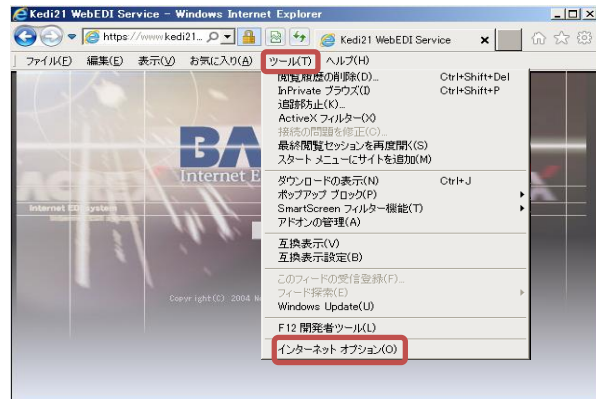
「追加するwebサイト(D)」下欄に、BACREXのアドレスが入っていることを確認し、『追加』のボタンを押します。

設定できれば、右下の「閉じる」ボタンをクリックし、設定を閉じてください。

2. 信頼済みサイトへの登録

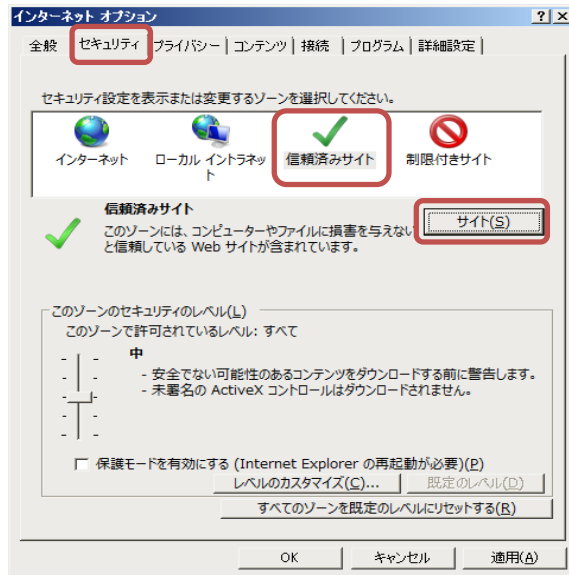
この設定を行うことで、特定のサイト(BACREX)からのダウンロードを有効にできます。
この設定を行ってもダウンロードが上手くいかない場合は、「3. ダウンロードの設定」を行ってください。

メニューバーにある『ツール』から、
『インターネットオプション』をクリックします。



インターネットオプションが開きます。

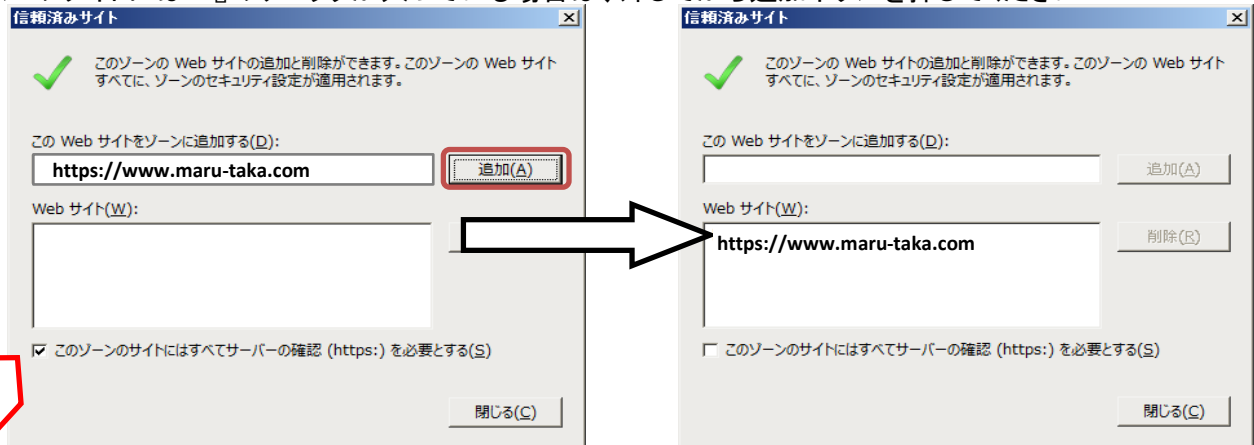
上部にあるタブの『セキュリティ』をクリックし、
アイコンの『信頼済みサイト』、
右ボタン『サイト』の順にクリックします。



「信頼済みサイト」が開きます。

『このWebサイトをゾーンに追加する』の下欄に、BACREXのアドレスが入っていることを確認し、
『追加』のボタンを押します。

※『このゾーンのサイトには～』のチェックが入っている場合は、外してから追加ボタンを押してください

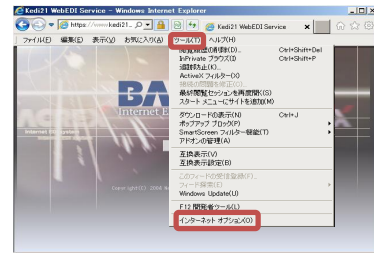


設定できれば、右下の「閉じる」ボタン、「OK」ボタンの順にクリックし、設定を閉じてください。

3. ダウンロードの設定

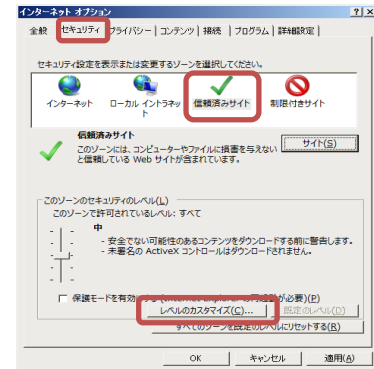
前ページ「信頼済みサイトへの登録」の設定を行ってもダウンロードが出来ない場合は、下記の設定を行ってください。

メニューバーにある『ツール』から、『インターネットオプション』をクリックします。



インターネットオプションが開きます。

上部にあるタブの『セキュリティ』をクリックし、アイコンの『信頼済みサイト』、下ボタン『レベルのカスタマイズ』の順にクリックします。



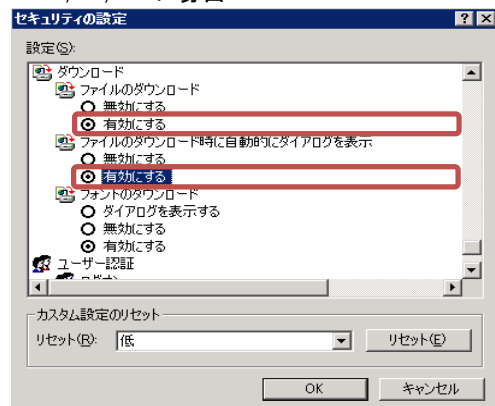
「セキュリティ設定－信頼されたゾーン」が開きます。一番下の付近までスクロールすると「ダウンロード」の設定が見えてきます。

[ファイルのダウンロード]を[有効にする]にしてください。

IE6～8をお使いの場合は、すぐ下の[ダウンロード時にダイアログを表示する]も[有効]にしてください。

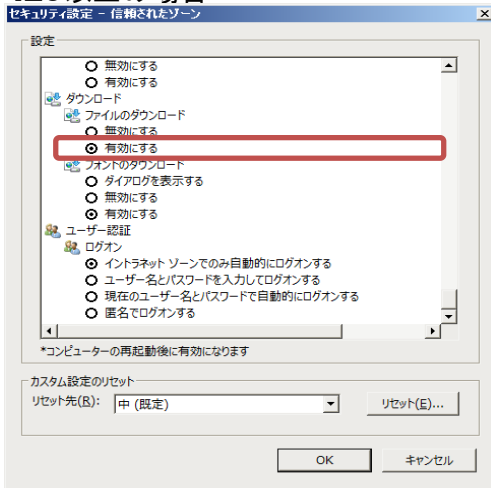
※既定値では無効になっていることが多いです

IE6, 7, 8の場合



設定できれば、右下「OK」ボタン、「OK」ボタンの順にクリックし、設定を閉じてください。

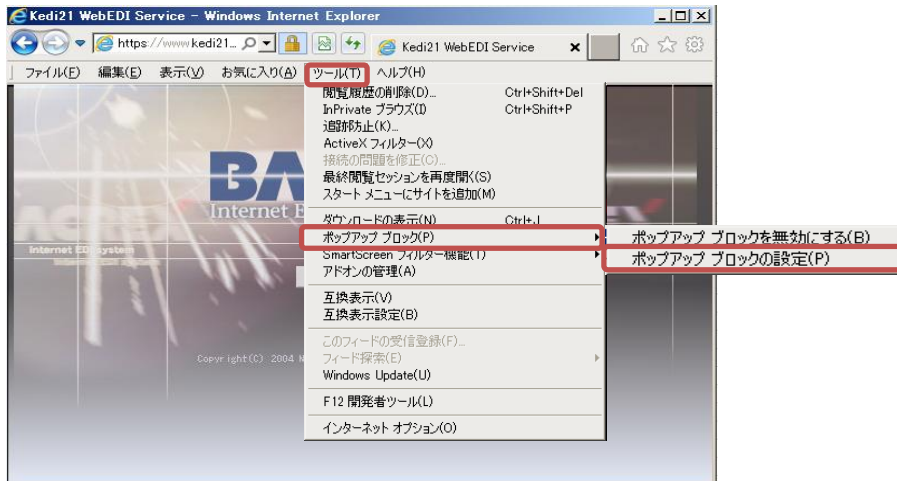
IE9以上の場合



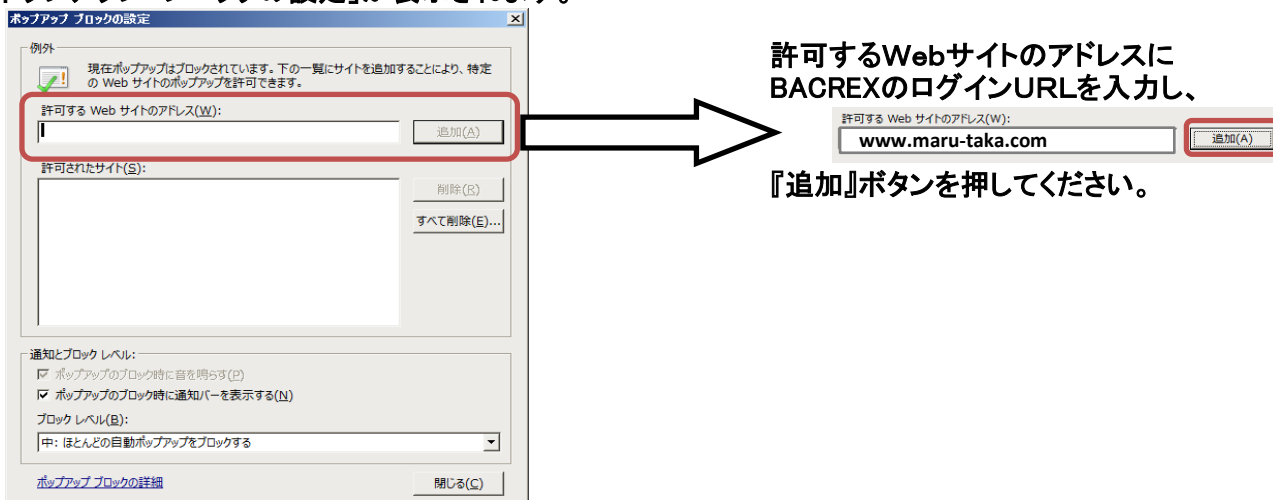
4. ポップアップブロックの無効化設定

ID/パスワードを正しく入力しているにもかかわらず、ログインできない場合は、ポップアップブロックの無効化の設定を行ってください。

メニューバーにある『ツール』から、『ポップアップ』をクリックし、『ポップアップ ブロックの設定』をクリックします。



「ポップアップ ブロックの設定」が表示されます。



設定できれば、「閉じる」ボタン、「OK」ボタンで、設定画面を閉じてください。

この設定を行ってもポップアップブロックが出てログインできない場合は、[Yahoo!ツールバー][Googleツールバー]などのアドオンの機能でブロックしている場合があります。アドオンの設定を変えるか、使用しないのであればアドオンそのものをアンインストールして下さい。